

エリア別観光グルメマップ05

Sightseeing and gourmet area guide 05

姫路市 Himeji

銀の馬車道の面影残る船津町の旧街道から市街地へ。

飾磨街道から飾磨津までの街並みからは

姫路の歴史が感じられます。

南北に長い姫路市には山の幸、海の幸もたくさん。

あれもこれも味わい尽くしましょう。

From the old highways of Funatsu-cho
where traces of Gin no Basha Road remain,
to its modern streets.

And from Shikama Highway to the old quarter of Shikamazu,
you can feel Himeji's history.

Stretching from north to south,
it's a city to savour nature's bounty from mountain and sea.



駐車場あり
Parking Available



団体可
Groups Accepted



キャッシュレス対応
Cashless payment available



Wi-Fi



禁煙
Non-smoking



食事処
Dining



ペット同伴可
Pets Allowed



より美しく生まれ変わった姫路城
Himeji Castle which was reborn more beautifully

1
レジャー・飲食
Leisure・Food and Drink

とみす さと
富栖の里
Tomisu no Sato

☎0790-66-4750



日本で唯一の坑道ラドン浴 The only tunnel hot spa in Japan

富栖金山跡の坑道内のBGMが流れる癒しの空間。ここでの坑道ラドン浴は免疫力を高める効果があります。基本利用料(終日)3,300円。初回体験2,200円。食事也可。

A relaxing & therapeutic tunnel hot spa with peaceful music in Tomisumine. This one has properties good for improving the immune system. All-day ticket 3,300yen, 1st time discount 2,200yen. With dining.



麦とろ定食 1,100円

姫路市安富町皆河550-139

🕒 10:00~16:00 (土・日・祝日 10:00~17:00)

📅 定休日なし(年末年始のぞく) HPにて掲載

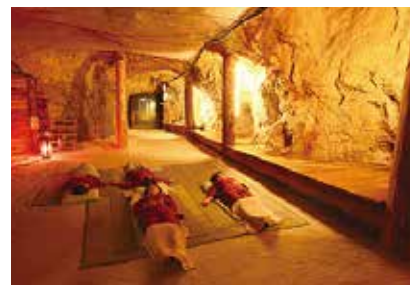
<http://tomisunosato.net/>

Himeji, Yasutomi-cho, Minago 550-139,

🕒 10:00~16:00 (Saturdays, Sundays and public holidays 10:00~17:00)

Closed/No regular holiday (the beginning of the year) Posted on website

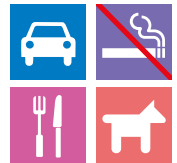
<http://tomisunosato.net/>



2

レジャー・飲食
Leisure・Food and Drink夢さき 夢のさと 夢やかた
Yumesaki Yumenosato Yumeyakata

☎079-336-1585



農業体験が楽しめる施設

A place you can experience farming

農家レストラン、キャンプ場、コテージなどが備わった明神山南麓に造られた農業公園内の施設。そば打ち体験(1人1,280円・要予約)や農業体験などもできます。

An all-in-one farm in south Mt Miyojin. with farm restaurants, a camp site & cottages with programs like soba noodle making (1,280 yen per person, reservation required) and farming.



姫路市夢前町神種1281-2

🕒 9:00~17:00 レストラン11:00~15:00(L.O 14:00)

📅 月曜日(祝日の場合は翌日)、年末年始

<http://www.yumesan.jp>

Himeji, Yumesaki-cho, Konokusa 1281-2

🕒 9:00~17:00 Restaurant 11:00~15:00(L.O 14:00)

Closed/Mondays (Tuesday when Monday is a public holiday), Year-end and New Year holidays

<http://www.yumesan.jp>

3
販売
Sales

ゆず加工品直売所(ゆず工房)

Processed yuzu direct sales store (Yuzu Workshop)

☎0790-66-2801



ティータイムはさわやかなゆず茶で Enjoy Japanese Yuzu Tea for afternoon-tea

安富町特産のゆずを使った手作りの商品を販売。
ゆずソフトクリームやゆず大福は直売所人気の商品です。

We sell handmade products using yuzu, a specialty of Yasutomi Town.
Yuzu soft-serve ice cream and yuzu daifuku are popular products at the direct sales store.



姫路市安富町長野320-1

🕒 9:00~17:00

📅 月曜日

<http://yuzu-yasutomi.com>

Himeji, Yasutomi-cho, Nagano 320-1

🕒 9:00~17:00

Closed/Mondays

<http://yuzu-yasutomi.com>

4
飲食

Food and Drink

中国料理さと
Chinese cuisine SATO

☎0790-66-4366



ボリュームたっぷりで大満足

Big dishes to fill up your stomach

大人気のA定食は酢豚や八宝菜、揚げ物など5品が乗ったプレートとスープ、ライスで1,000円とお値打ち。500円～のお弁当もあります。

The popular set A with 5 dishes including vinegar pork, chop suey, fries with soup and rice, for only 1,000 yen! There are also bento boxes starting from 500 yen.



姫路市安富町塩野268-7

🕒 11:00～20:00

🗓 火曜日

Himeji, Yasutomi-cho, Shiono268-7

🕒 11:00～20:00

Closed/Tuesdays



5
販売
Sales

石井精肉店

Ishii Meat Shop

☎079-336-1129



自家製チャーシューも人気

Popular Handmade grilled pork

国内産黒毛和牛A5等級を中心に取り揃える精肉店。そのほか、猪、キジ、鴨など最高級のジビエも数多く取り扱っています。

<https://www.inosisi.com>

Specialty meats such as A5 Japanese black hair Wagyu, and pork, green pheasant, duck and other high-end “game”. <https://www.inosisi.com>



姫路市夢前町前之庄1365

🕒 9:00~18:30

📅 水曜日(狩猟期間中11/15~2/15は無休)

<https://www.inosisi.com>

Himeji, Yumesaki-cho, Maenosho 1365

🕒 9:00~18:30

Closed/Wednesdays(Open every day from 11/15~2/15 during the hunting period)

<https://www.inosisi.com>



6

宿泊

Accommodation

姫路市休養センター香寺荘

The Himeji City relaxation spot Koderaso

☎079-232-7788



姫路で気軽に温泉を味わえる宿

An easy-access Japanese hotel with hot spa in Himeji

姫路市北部に位置する香寺荘は温泉と地元の食材を使った料理が楽しめる宿。宿泊は全8室で、炭酸風呂は低温で血行促進に効果があると大人気です。

Located in North Himeji, KODERASO is a traditional Japanese hotel with a hot spa and great local dishes. 8 featured rooms are available, and the popular hot carbonate bath is good for improving blood circulation.



姫路市香寺町恒屋1470

🕒 11:00~14:00(昼食)

チェックイン16:00、チェックアウト10:00

📅 不定休 <http://www.koderaso.net/>

Himeji, Koderas-cho, Tsuneya 1470

🕒 11:00~14:00 (Lunch)

Check-in 16:00, Check-out 10:00

Closed/Irregular holidays

<http://www.koderaso.net>

7

宿泊

Accommodation

塩田温泉 湯元 上山旅館

Shiota Onsen Yumoto Ueyama Ryokan

☎079-336-0020

趣の異なった温泉を楽しんで
A special & unique hot spa experience



姫路の奥座敷塩田温泉を代表するお宿。自然湧出の天然温泉は多彩な湯船で楽しめます。姫路播磨の食材を使った料理も人気。

A representative traditional hotel in Shiota Onsen, Okuzashiki, Himeji and a wonderful place with natural hot spa, various hot spa facilities and farm-fresh local Himeji Harima food.



姫路市夢前町塩田287

🕒 チェックイン15:00、チェックアウト10:00

🏠 不定休

<http://www.ueyama-ryokan.com/>

Himeji, Yumesaki-cho, Shiota 287

🕒 Check-in 15:00, Check-out 10:00

Closed/Irregular holidays

<http://www.ueyama-ryokan.com/>



8
飲食

Food and Drink

なごみ

和

Nagomi

☎079-255-8578



歴史と文化を感じながら舌鼓

A taste with history & culture

築140年の農家古民家を改装した手打ちそばの店。選りすぐりのそば粉を使用した手打ちそばと山形県庄内地方のうどん「麦きり」が楽しめます。

A soba noodle restaurant in a renovated, 140-year farm house, a place where you can enjoy soba noodles made from premium soba powder and the udon noodles “Mugikiri” from Shonai, Yamagata prefecture.



姫路市林田町大堤535

🕒 11:30～14:00 (ランチ)、14:00～17:00 (喫茶)
18:00～21:00 (ディナー)

📅 水・木曜日

<http://www.nagomi-itasoba.com/>

Himeji, Hayashida-cho, Ozutsumi 535

🕒 11:30～14:00 (Lunch),
14:00～17:00 (Afternoon tea), 18:00～21:00 (Dinner)

Closed/Wednesdays & Thursdays <http://www.nagomi-itasoba.com/>

9

飲食

Food and Drink

割烹助六

Japanese Style Sukeroku

☎079-232-7575



季節を感じるお料理を

Cuisines with the fragrance of the seasons

小会席から会席まで予算に応じてご対応します。会席料理のほかにもヘレ、サーロイン、赤身などの肉料理もご用意しております。個室で別れて安心して食べて頂けます。山野草などの庭をご覧になってお料理をお楽しみください。

From small kaiseki meals to banquet dishes, we can accommodate your budget. In addition to kaiseki cuisine, we also offer meat dishes such as fillet, sirloin, and red meat. You can eat in peace in a separate room. Enjoy your meal while looking at the garden with wild grasses and other plants.



写真は 3,410円(税込)

姫路市香寺町田野790-1

🕒 11:00~14:00 (L.O 13:40)

17:00~22:00 (L.O 21:40)

📅 月曜日、火曜日

<http://suke63.com/>

Himeji, Kodericho, Tano 790-1

🕒 11:00~14:00 (L.O 13:40), 17:00~22:00 (L.O 21:40)

Closed/Mondays, Tuesdays

<http://suke63.com/>

10
飲食

Food and Drink

アサラ

Asara

☎079-266-6768



自家製野菜でセイロ蒸し

Homemade bamboo steam vegetables

アサラでの人気メニューはセイロ蒸し。たっぷりの野菜でもそのおいしさにペロリと食べられます。旬のおいしさを楽しんで。(11～2月限定)

With the signature dish, the bamboo steam that you can enjoy the precise taste of each sign type of vegetable, best selected in accordance to the eating season. (Limited to November to February)



姫路市白鳥台1-29-13

🕒 11:00～15:00 (L.O 13:45)

📅 金曜日

Himeji, Hakuchodai 1-29-13

🕒 11:00～15:00 (L.O 13:45)

(Reservation needed for dinner)

Closed/Fridays



11
販売
Sales

エルデベルグ平井

Hirai Liquor Store

☎079-297-6123



種類豊富なお酒に目移り

The choicest wine and Japanese sake selection

ワインやウイスキーはもちろん播磨の地酒の品ぞろえには定評あり。お酒選びのアドバイスなど信頼のおける創業60年の老舗酒類販売店です。

Famous for a great variety of liquors from wine, whiskey to local Harima sakes, with professional suggestions for your best selection. A liquor store with 60 years of history.



姫路市土山東の町13-11

🕒 8:00~19:00

📅 日・祝日 <http://www.jizake-wine.com>Himeji, Tsuchiyama
higashino-cho 13-12

🕒 8:00~19:00

Closed/Sundays &
Public holidays<http://www.jizake-wine.com>

12
飲食

Food and Drink

焼鳥の茶蘭 飾磨店
Yakitori no Charan (Shikama store)

☎079-233-3303

おいしさにこだわった素材を楽しんで
Good tastes are guaranteed! Come and enjoy!

鶏は歯ごたえとコクのある旨みが特徴。播州百日鶏のメニューもあります。石釜飯はおすすめの一品。名物茶蘭つくね焼は口の中に旨みが広がります。

Chicken is characterized by its chewy and rich flavor. There is also a Banshu 100-day chicken menu. Must-try items include stone-grilled rice and Tsukune chicken meat. You'll love the great flavour.



姫路市飾磨区中野田1-55-1

🕒 17:00~24:00 (フード L.O 23:00・ドリンク L.O 23:30)

📅 水曜日

Himeji, Shikama-Ku, Nakanoda 1-55-1

🕒 17:00~24:00 (food L.O 23:00・drink L.O 23:30)

Closed/Wednesdays





JFぼうぜ 姫路まえどれ市場

JF Boze Himeji Maedore Market

☎079-246-4199



播磨灘の新鮮な魚料理を堪能!

Treat yourself to the freshest fish flown in daily from Harima Bay within our authentic restaurant!

坊勢漁業協同組合が運営する播磨灘の新鮮な魚が存分に楽しめる店。水槽で泳ぐ魚を調理し店内で食べられます。野外バーベキューコーナーも併設。

Run by the BozeJapan Fisheries cooperative, there's plenty of fresh fish to fill your stomach. Pick your favorite fish from the water tank and bring it to the chefs to cook up! Outdoor BBQ facilities are also available.



姫路市白浜町字万代新開甲912-18

⌚ 平日/10:00~15:00 土・祝/9:00~16:00(日/7:30~)
 食堂11:00~14:30(L.O14:00) 食堂11:00~15:00(L.O14:30)
 BBQ10:00~14:40(L.O13:30) BBQ 9:00~15:30(L.O14:30)
 ㊟ 第2・第4火曜日、毎週水曜日(祝日の場合は営業) <http://boze.or.jp/>

Himeji, Shirahama-cho Aza Mandai Shinkaikou 912-18

⌚ Weekdays/10:00~15:00 Saturdays&Holidays/9:00~16:00
 Cafeteria/11:00~14:30(L.O14:00) (Sundays/opens at 7:30)
 BBQ/10:00~14:40(L.O13:30) Cafeteria/11:00~15:00(L.O14:30)
 BBQ/9:00~15:30(L.O14:30)

Closed/2nd & 4th Tuesdays of each month, Wednesdays(Open on public holidays)
<http://boze.or.jp/>

14
飲食

Food and Drink

カフェ・ラ・花梨

Caffe La Karin

☎079-232-6226



312号線の老舗喫茶店

A long-established café on Route 312

姫路で創業40年の老舗喫茶店(カフェ)。昔ながらの喫茶メニューから近頃流行りのメニューまで充実のラインナップでお客様をお待ちしております。

A café established in Himeji with a 40-year history that offers a diverse lineup of both traditional and contemporary café menu options.



姫路市香寺町犬飼508-7

🕒 平日/7:30~19:00

土・日・祝/7:30~20:00

📅 元旦のみ ※テイクアウト可

Himeji, Kodericho, Inukai 508-7

🕒 Weekdays/7:30~20:00,

Sat.&Sun.&Holidays/7:30~19:00

Closed/New Year's Day only *Takeout possible



15
飲食

Food and Drink

スィーム ジョリー
Cime Goli

☎079-232-2475

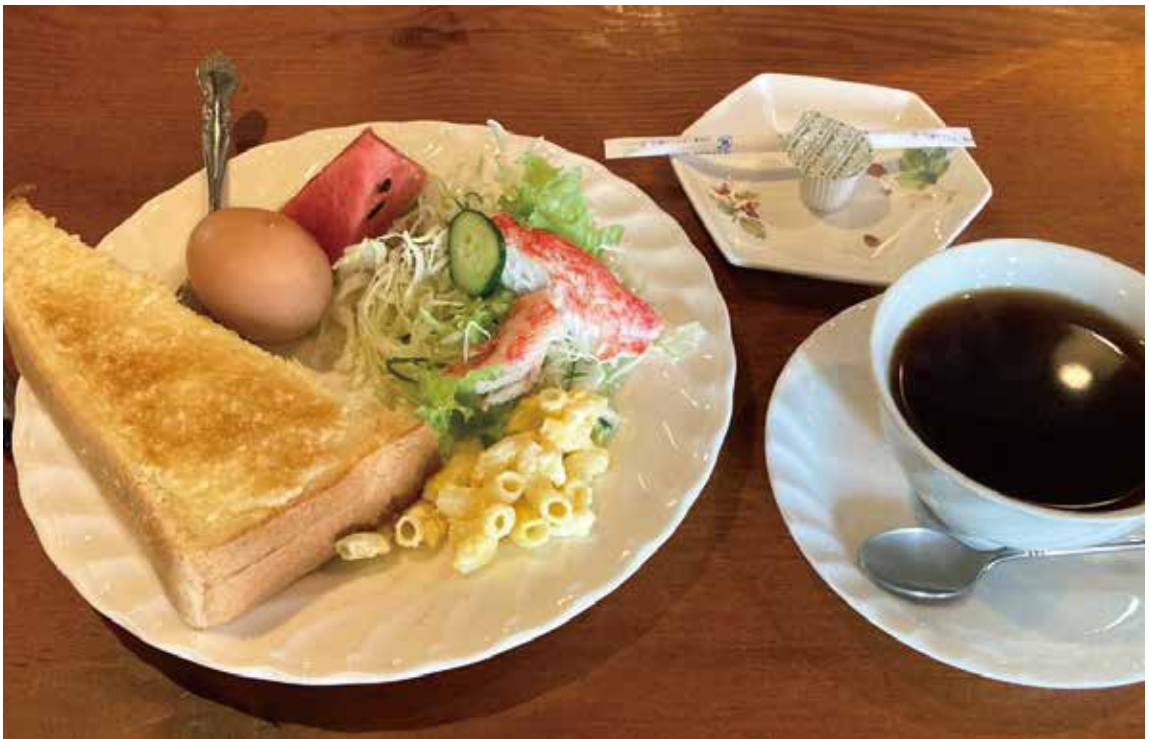


昔ながらの純喫茶

An authentic café with a nostalgic atmosphere

溝口駅より西へ100メートルにある、1987年から営業している家庭的な喫茶店です。

Just 100 meters west of Mizoguchi Station, this café opened in 1987 and boasts a welcoming, family-style atmosphere.



姫路市香寺町溝口492-1

🕒 8:00~17:00

📅 土曜日・日曜日・祝日

Himeji, Kodericho, Mizoguchi 492-1

🕒 8:00~17:00

Closed/Saturdays, Sundays and public holidays



16

飲食

Food and Drink

ミズヤ
mizuya
Mizuya

☎079-228-0831



多種類の小鉢でいただく大人のランチ

Sophisticated lunch with a wide range of side dishes

姫路市の中部、文教地区に構える隠れ家的なレストラン。書写山観光の途中に立ち寄ってはいかがでしょうか。

A restaurant in Himeji City's Bunkyo District with the feel of a hideaway. Feel free to drop by while out for sightseeing on Mt. Shosha!



姫路市田寺2丁目1-28

🕒 11:30~14:00 ※夜は予約のみ営業

📅 日曜日

Himeji, Tadera 2-1-28

🕒 11:30~14:00

*Open only by reservation in the evenings
Closed/Sundays



17
飲食

Food and Drink

和洋ダイニング GOCOLO^{ゴコロ}
Japanese & Western Dining GOCOLO

☎079-232-6677



THE喫茶店なのに本格和洋のランチに惹かれる

Quintessential café atmosphere, but offering a lunch menu with authentic Japanese and Western dishes

「これぞ喫茶店」のような佇まい。そんな雰囲気でも堪能できるランチ。店主自ら目利きして仕入れる魚とお肉のお料理を心を込めてご提供いたします。もちろん、モーニングもやっております！

Enjoy a delicious lunch in the atmosphere of a genuine café. Dishes are prepared with dedication using fish and meat carefully chosen by the owner. A breakfast menu is also available!



姫路市香寺町土師742-1

🕒 8:00~17:00

📅 金曜日、第2・4木曜日

Himeji, Koderi-cho, Haze 742-1

🕒 8:00~17:00

Closed/Fridays, 2nd and 4th Thursday



18
飲食

Food and Drink

農業レストラン 且緩々
Agricultural Restaurant Shakankan

☎079-338-0510



旬の野菜とハーブを使用した、食養生のレストランです。
心と身体を整えに是非ご来店ください。

**A health-conscious restaurant that uses seasonal vegetables and herbs.
Come enjoy a meal that nourishes both your heart and body.**

旧山之内幼稚園のノスタルジックな園舎を利用した、農家レストラン。
地元の食材にもこだわった、カラダに嬉しい料理を提供。すぐ裏には
ハーブガーデンもあり、食後にふらりと遊びにいくことも♪

This farmhouse restaurant is located in the former site of Yamanouchi Kindergarten, giving it an atmosphere rich with nostalgia. We offer dishes made with select local ingredients that are also good for you. There is also an herb garden just out back where you can play after your meal.



姫路市夢前町山之内乙120-1

🕒 レストラン: 月・火・金・土・
日曜日 / 11:15~14:45
(最終入店13:15)

※いずれも90分制※予約制

※営業時間は変更になる可能性があります
のでインスタ等をご確認ください。

🕒 ショップ: 10:00~17:00

📅 水・木曜日

Himeji, Yumesaki-cho,
Yamanouchitsu 120-1

🕒 Restaurant/Mon, Tue,
Fri, Sat, Sun: 11:15~14:45
(Last entry 13:15)



*90-minute time limit for meals
*Reservation required
*Business hours subject to change.
Please check on Instagram, etc.

Shop/10:00~17:00

Closed/Wednesdays, Thursdays

19
飲食

Food and Drink

コミエール
Komaiir

☎079-246-7600



安全でいい食材を少しずつ!地産地消

Safe and delicious ingredients, a little bit at a time!
Local production for local consumption.

お箸で食べるフレンチ!魚介類は姫路坊勢島産、野菜類は主に姫路産。牛肉は西脇市黒田庄神戸ビーフ。ぜひコミエールで地産地消を味わって下さい♪

French to eat with chopsticks! The seafood is from Himeji's Boze Island, while the vegetables are primarily grown in Himeji.

The beef is Kurodasho Kobe Beef from Nishiwaki City. Please enjoy the taste of local production for local consumption at Komaiir ♪



姫路市白浜町甲789-3

🕒 ランチ/11:50~14:00
ディナー/17:00~22:00

(金曜日は事前予約のみにて営業します)

📅 不定休

Himeji, Shirahama-cho,
Kou 789-3

🕒 Lunch/11:50~14:00
Dinner/17:00~22:00

(Fridays open by reservation only)

Closed/Irregular holidays



20
飲食

Food and Drink

ダイニング^{こうき}康貴
Dining Koki

☎079-336-1000



家族を笑顔にする、ごちそうランチ

A feast lunch that will make your family smile.

溶岩プレートで焼き上げるステーキとプリプリの有頭海老が看板メニュー。サラダ、ご飯、みそ汁、デザートはうれしい食べ放題です。

ランチの後は日帰り温泉でほっと一息いかがでしょうか？

Steak grilled on a lava plate and plump headed shrimp are the signature dishes. Salad, rice, miso soup, and dessert are all-you-can-eat.

After lunch, how about taking a break at a day-trip hot spring?



姫路市夢前町前之庄187(夢乃井内)

🕒 11:30~14:00 (L.O 13:30)

📅 金曜日

Himeji, Yumesaki-cho, Maenosho 187
(inside Yumenoi)

🕒 11:30~14:00 (L.O 13:30)

Closed/Fridays



21

飲食

Food and Drink

天晴水産 みのり家

Appare Suisan Minoriya

☎079-280-9090



新鮮で美味しい海の幸をぜひ

Enjoy fresh and delicious seafood.

天晴水産(株)みのり家では、自社工場の釜揚げしらす丼、前獲れ鮮魚を使った日替わり海鮮丼、日替わり天丼、その他メニューも充実!

At Appare Suisan Co., Ltd. Minoriya, we have a variety of menus such as our own factory boiled whitebait rice bowl, daily seafood rice bowl using freshly caught fish, daily rice bowl, and more!



姫路市白浜町甲912-18 鮮魚店2F

🕒 11:00~15:00 (L.O 14:30) 土日祝 11:00~15:30 (L.O 14:30)

🗓 水曜日

Himeji, Shirahama-cho Kou 912-18

fresh fish shop 2F

🕒 11:00~15:00 (L.O 14:30) Saturdays, Sundays and public holidays 11:00~15:30 (L.O 15:00)

Closed/Wednesdays



まだまだある★
There's more!

Recommended Sightseeing Spots

オススメ観光スポット



山上に広がる厳かな和の世界 書寫山圓教寺

☎079-266-3327

Peace and quiet on a mountain summit Shoshazan Engyoji



姫路市北部にある書寫山山上に位置する、性空上人によって開かれたお寺。西の比叡山とも呼ばれ、多くの信仰を集めてきました。静寂に包まれた美しい自然の中に、どっしりとした舞台造りの摩尼殿や数々の堂塔が立ち並び、歴史の深さを伝えます。精進料理を味わえるほか、坐禅や写経などを体験することも。ハリウッド映画「ラストサムライ」や大河ドラマ「軍師官兵衛」のロケ地にも選ばれています。

This is a temple belonging to the Tendai sect in North Himeji, Hyōgo, Japan. It was founded by Shoku Shonin. It is also called Hieizan in the West, and with many followers. Engyoji's magnificent temple buildings are spread over a spacious, densely forested area on the mountain top. Besides Buddhist cuisine, special programs like Sutra copying and Zazen (seated meditation) are also available. Domestic productions like the historical fiction television drama "Gunshi Kanbei (Strategist Kanbei)" and Hollywood movie "The Last Samurai" were partially shot on the mountain and in the halls of the temple.

姫路市書寫2968 ☎ 8:30~17:00 ※ロープウェイ (別途料金が必要) の運行時間につき、季節により延長あり

☎ 無休 ※定期検査・整備のため、例年2月頃に長期運休期間あり
期間中はロープウェイ山麓駅にて納経所を開設 (9:00~16:30)

☎ 志納金として中学生以上500円、小学生300円

Himeji, Syosha 2968 ☎ 8:30~17:00 ※Operation of the ropeway (chargeable) is subject to changes and delays depending on the season & weather conditions.

No holidays ※Regular inspection/There is a long suspension period around February every year for maintenance. During the period, a payment office will be opened at Ropeway Sanroku Station (9:00-16:30)

Fee/500 yen for junior high school students and above, 300 yen for elementary school students



歴史的価値の高い大庄屋の屋敷 林田大庄屋旧三木家住宅

A residence with high historical value, Ojyoya Hayashida Ojyoya (Mikike Old House)

☎079-261-2338

(同管理事務所)

Management Office



姫路市に残る城下町「林田」にある、江戸時代前期に建てられたと推定される建築物。三木家は英賀城主、三木氏の出自と伝えられており、羽柴秀吉の播磨侵攻で落城した時の城主の弟、定通が帰農し、江戸時代を通じて林田藩の大庄屋を務めました。広い敷地内には主屋、長屋門、長屋、土蔵などが残ります。この時代の大庄屋屋敷が残っているのは全国的にも珍しいそうで、貴重な当時の民家の様子を知ることができます。

Built in the early Edo era, Mikike old house is located in Hayashida, a castle town which is now part of Himeji city. The magnificent house was built by the Daimyo in Aga area, Miki as his own house though it had become his younger brother Sadamichi's farm house when Toyotomi Hideyoshi invaded the area. Throughout the whole Edo period the house was occupied as the symbol of power in the "Han" (domain for the estate of a warrior) system. The main entrance, long house entrance, the long house, and the Kura (storehouse) of this enormous house still survive. Such a splendid house is rather rare in Japan, and by visiting we learn about the lives of people who lived in times gone by.

姫路市林田町中構74 ☎ 10:00~16:00 (入館は~15:30)

☎ 火・水・木曜日 (祝日の場合は公開)、12/28~1/4

☎ 一般310円、高校・大学生210円、小・中学生100円 (その他団体割引などあり)

Himeji, Hayashida-cho, Nakakamae 74 ☎ 10:00~16:00 (Entering before 15:30)

Closed/Tuesdays to Thursdays (Open if these days are public holidays), 12/28~1/4

Fee/General Admission 310yen, University & High school students 210yen,

Junior high school & elementary school students 100yen

(Other discounts available for large groups)



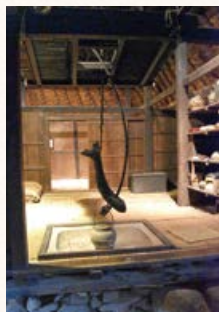
歴史感じる茅葺屋根の民家 千年家

Traditional Japanese house where you can feel the magnificent history Sennenya

☎079-221-2786 MAP▶P64

(姫路市教育委員会文化財課)

Himeji City Board of Education Cultural Property Department



室町時代後期に建てられたと推定される茅葺屋根の農家。入母屋造りで、入口には馬屋があります。家の床下には亀石と呼ばれる大きな岩があり、厄除けとしてまつられています。解体修理などを経て建築当時の姿に復元、のどかな農村風景の中で文化財に親しめます。

A farm house built during the Muromachi period (1336-1573), with gambrel roof and stables. Supporting the house under the floor are some rocks called turtle stones, said to drive away bad luck. The house has been renovated and re-built, and in the process detailed analysis was carried out so that past farmers' lives could be revealed in the reconstruction.

姫路市安富町皆河233-1

🕒 10:00~16:00

📅 月~金曜日※平日は団体のみ(要事前予約)

🎫 入園無料

※付近に有料の駐車場あり

Himeji, Yasutomo-cho, Minago 233-1

🕒 10:00~16:00

Closed/Mondays to Fridays

※Weekdays are reserved for group visitors (with reservations)

Fee/Free admission

※Chargeable parking area nearby

水の流れが作った自然の芸術 鹿ヶ壺

Natural art formed by water flow Shikagatsubo

☎0790-66-3505 MAP▶P64

(グリーンステーション鹿ヶ壺)

Green Station Shikagatsubo



おうけつ
溪谷の岩床が長い年月を経て浸食されてできた、甌穴という大小の穴が十数個連なり、そこを清らかな水が流れ落ちる鹿ヶ壺。一番上部にある甌穴が鹿の寝姿に似ていることからその名がついた、不思議な造形美を誇るこの滝壺は、県の名勝に指定されています。大きな甌穴には昔から愛称が付けられており、最も下段に位置する写真の滝壺は「尻壺」と呼ばれています。

The erosive action of continuous flowing water has created holes called Ouketsu. And from the holes water flows down, and that makes up this Shikagatsubo. It gets its name from the deer-shaped hole. The beautiful waterfalls and nature's power make the spot one of the most well-known in the prefecture. The lowest level has been called "butt hole" as a cute nickname since a long time ago.

姫路市安富町関

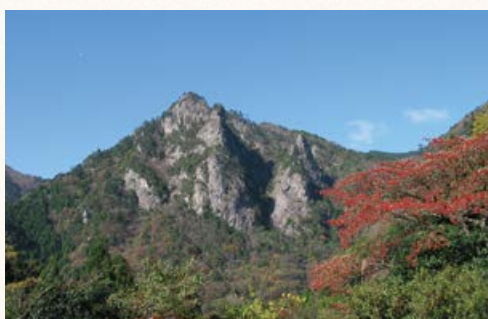
Himeji, Yasutomi-cho, Seki



日本百景にも選ばれた名山 雪彦山

A mountain selected as the 100 greatest sceneries Mount Seppiko

MAP ▶ P64



夢前町の北端にそびえる標高915mの山で、新潟県の弥彦山、福岡県の英彦山とともに日本の三彦山のひとつとされています。洞ヶ岳、鉾立山、三辻山の三つの山を総称したのですが、一般的に洞ヶ岳のことを雪彦山と呼んでいます。いくつかの登山ルートがあり、ハイキングを楽しむ人たちが賑わうほか、垂直に切り立った岸壁はロッククライミングの場としても人気です。

Located in north Yumesaki-cho and with the altitude of 915m, the mountain is one of the San-hiko-san, three HikoShugendō mountains in Japan, the other two are Mount Yahiko in Niigata and Mount Hiko in Fukuoka prefecture. Seppiko as the name of a group mountains of Mount Horagatake, Mount Hokotate, and Mount Mitsuji while normally Mount Seppiko refer to Mount Horagatake. The multiple hiking courses and rock climbing spots attract a lot of visitors each year.

姫路市夢前町山之内

Himeji, Yumesaki-cho, Yamanouchi



里山で森に親しみ豊かな心を育む 県立ゆめさきの森公園

Perfect for nature-lovers Prefectural Yumesakino Forrest Park

☎079-337-3220

MAP ▶ P64



農地・集落・ため池・樹林が一体となった、昔ながらの里山を体感できる公園です。県民のボランティア活動によって、通宝寺池を中心に遊歩道が整備され、四季を通して野鳥や植物の自然観察が楽しめます。登山や木工クラブ、稲刈りやさつまいも掘りなどの、多くの人が森に親しみ、森の大切さを学べる活動をさまざまに実施しています。

You feel like you're stepping back in time with the farm, village, pond, and trees. The walking paths with the Tsuhouji temple at the center are managed by the volunteer activities of the nearby citizens. Throughout the year you see birds and plants, and come into close touch with the nature. There are also programs like climbing, crafting, rice reaping, sweet potato digging, in these programs you can be friends of the nature, and get to know the importance of this friend of yours.

姫路市夢前町寺2160-2

🕒 9:00~17:00 (5月~8月は18:00まで)

🗓 月曜日 (祝日の場合は翌日)、年末年始 (12/29~1/3)

🆓 入園無料

Himeji, Yumesaki-cho, tera 2160-2

🕒 9:00~17:00 (May to August : until 18:00)

Closed/Mondays (Next time if Monday is holiday),

Year-end and New Year holidays (12/29~1/3)

Fee/Free admission



大人も子どもも楽しめる 日本玩具博物館

Enjoyable for all age groups from adults to children Japan Toy Museum

☎079-232-4388



姫路市香寺町中仁野671-3

🕒 10:00~17:00

📅 水曜日(祝日は開館)、年末年始(12/28~1/3)

🎫 一般600円、高校・大学生400円、
子ども(4歳以上)200円

※団体割引(20名以上で適用)1割引。
できるだけご予約ください。

<https://japan-toy-museum.org>

Himeji, Kodera-cho, Nakanino 671-3

🕒 10:00~17:00

Closed/Wednesdays (Open in public holidays),

Year-end and New Year holidays(12/28~1/3)

Free/Regular 600yen, High school/university students 400yen,

Children (age 4 and up) 200yen

*10%discount for groups (20 or more); please make reservations whenever possible.

<http://www.japan-toy-museum.org/>

6棟の白壁土塀づくりの建物が印象的な日本を代表する玩具博物館。国内外160カ国の玩具と人形が約9万点収蔵。季節ごとに2館で特別展も開催。

Made up of six blocks with white earth walls representing Japan, and 90 thousand local and overseas toys as exhibits. Special seasonal exhibitions in block 2.



姫路城を借景にした本格的な日本庭園 姫路城西御屋敷跡庭園 好古園

☎079-289-4120

A full-scale Japanese garden with a view of Himeji Castle Koko-en Garden



好古園は、世界遺産・姫路城を借景にした本格的な日本庭園で姫路観光にも人気の場所です。姫路城の南西に広がる庭園の面積は、約一万坪。池泉回遊式の「御屋敷の庭」や本格的数寄屋建築の茶室・双樹庵のある「茶の庭」など九つの庭園群で構成され江戸の情緒を醸し出すそのたたずまいは時代劇や大河ドラマのロケ地としても使われています。レストランではランチなどお楽しみいただけますので是非御利用下さい。

KOKO-EN is a popular beautiful sightseeing spot in Himeji City. Beautiful Views of HIMEJI CASTLE from KOKO-EN gardens. It is 3.5 hectares (8.5 acres) in size, located just south-west of HIMEJI CASTLE. KOKO-EN, consists of 9 separate strolling-style gardens of different sizes and landscaping themes in style of the Edo Period (1603 and 1868). The largest of the gardens is called "The Garden of the Lord's Residence"; another garden is "Tea Ceremony Garden" with the Sukiya-style Tea House, "Souju-an". KOKO-EN, with its authentic Edo Period buildings and landscaping, is used as a backdrop for period TV Dramas and movies. You can enjoy a lunch of delicious seasonal Japanese dishes with a scenic view of the garden at the Japanese "Kassui-ken" restaurant.

姫路市本町68 好古園

🕒 9:00~17:00 (入園は16:30まで) ※季節により時間延長もあります。

📅 12月29日、30日 ※行事開催等により、開・閉園時間を変更することがあります。

🎫 大人310円、小人(小学生・中学生・高校生)150円、30人以上団体の場合: 大人250円、小人120円

Himeji, Honmachi 68 Koko-en

🕒 9:00~17:00 (last admission: 16:30) *Hours may be extended depending on the season.

Closed/December 29 & 30 *Opening and closing times subject to change due to events, etc.

Free/Adults 310yen, Children (elementary, junior high, high school students) 150yen

Groups of 30 or more: Adults 250yen, Children 120yen

A map of the area around Mt. Seppiko. A road labeled '430' runs from the bottom left towards the top right. Along this road, there are three points marked with dots: a red dot for '① 富栖の里 Tomisu no Sato', a blue dot for '● 鹿ヶ壺 Shikagatsubo', and a black dot for '● 安富ダム Yasutomi Dam'. To the right of the road, there is a green mountain labeled '雪彦山 Mt. Seppiko'.

